

DREWNOPODOBNY



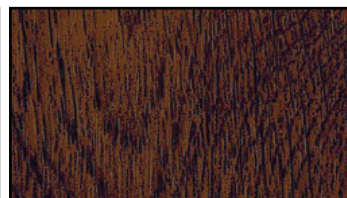
Oznaczenie:	S. Noce		
Kod produkcji:	49237 - COVA		
Powłoka	obustronnie	jednostronnie	obustronnie
Kolor nośnika	brązowy	biały	biały
kolor uszczelki	czarny	czarny	czarny
Kod koloru	210	900	534



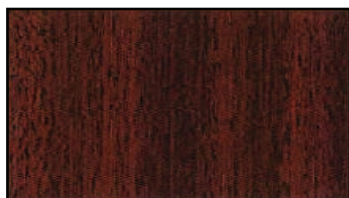
Oznaczenie:	S. Rosso		
Kod produkcji:	49233 - COVA		
Powłoka	obustronnie	jednostronnie	obustronnie
Kolor nośnika	brązowy	biały	biały
kolor uszczelki	czarny	czarny	czarny
Kod koloru	220	910	535



Oznaczenie:	złoty dąb (Golden Oak)		
Kod produkcji:	49158 - COVA		
Powłoka	obustronnie	jednostronnie	obustronnie
Kolor nośnika	brązowy	biały	biały
kolor uszczelki	czarny	czarny	czarny
Kod koloru	310 (420*)	610	525



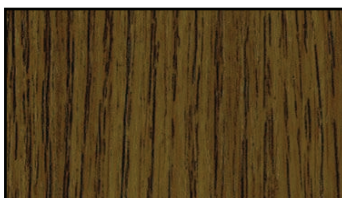
Oznaczenie:	orzech		
Kod produkcji:	436-2048 HORNSCHUCH		
Powłoka	obustronnie	jednostronnie	obustronnie
Kolor nośnika	brązowy	biały	biały
kolor uszczelki	czarny	czarny	czarny
Kod koloru	230	460	531



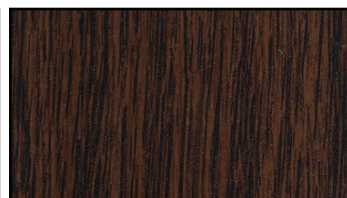
Oznaczenie:	mahoń		
Kod produkcji:	2097013-167 RENOLIT		
Powłoka	obustronnie	jednostronnie	obustronnie
Kolor nośnika	brązowy	biały	biały
kolor uszczelki	czarny	czarny	czarny
Kod koloru	280	580	189



Oznaczenie:	Macore		
Kod produkcji:	3162002-167 RENOLIT		
Powłoka	obustronnie	jednostronnie	obustronnie
Kolor nośnika	brązowy	biały	biały
kolor uszczelki	czarny	czarny	czarny
Kod koloru	240	440	527



Oznaczenie:	jasny dąb		
Kod produkcji:	3167002-168 RENOLIT		
Powłoka	obustronnie	jednostronnie	obustronnie
Kolor nośnika	brązowy	biały	biały
kolor uszczelki	czarny	czarny	czarny
Kod koloru	260	400	524



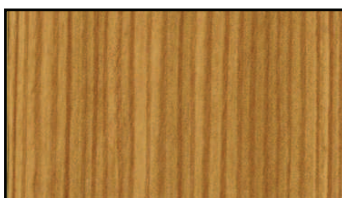
Oznaczenie:	ciemny dąb		
Kod produkcji:	3167004-167 RENOLIT		
Powłoka	obustronnie	jednostronnie	obustronnie
Kolor nośnika	brązowy	biały	biały
kolor uszczelki	czarny	czarny	czarny
Kod koloru	270	570	523



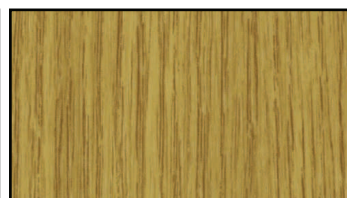
Oznaczenie:	daglezja		
Kod produkcji:	3152009-167 RENOLIT		
Powłoka	obustronnie	jednostronnie	obustronnie
Kolor nośnika	brązowy	biały	biały
kolor uszczelki	czarny	czarny	czarny
Kod koloru	300 (136*)	600	522



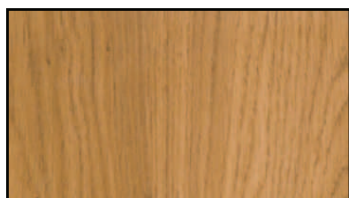
Oznaczenie:	Oregon 4		
Kod produkcji:	1192001-167 RENOLIT		
Powłoka	obustronnie	jednostronnie	obustronnie
Kolor nośnika	brązowy	biały	biały
kolor uszczelki	czarny	czarny	czarny
Kod koloru	320 (134*)	620	532



Oznaczenie:	sosna góraska		
Kod produkcji:	3069041-167 RENOLIT		
Powłoka	obustronnie	jednostronnie	obustronnie
Kolor nośnika	brązowy	biały	biały
kolor uszczelki	czarny	czarny	czarny
Kod koloru	330 (135*)	630	518



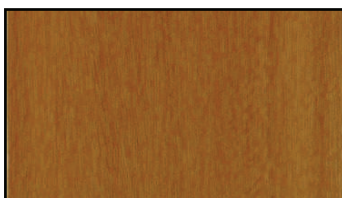
Oznaczenie:	naturalny dąb		
Kod produkcji:	3167011-167 RENOLIT		
Powłoka	obustronnie	jednostronnie	obustronnie
Kolor nośnika	brązowy	biały	biały
kolor uszczelki	czarny	czarny	czarny
Kod koloru	250 (137*)	390	536



Oznaczenie:	Winchester		
Kod produkcji:	49240-015 RENOLIT		
Powłoka	obustronnie	jednostronnie	obustronnie
Kolor nośnika	brązowy	biały	biały
kolor uszczelki	czarny	czarny	czarny
Kod koloru	221	703	539



Oznaczenie:	Montana		
Kod produkcji:	49197 - COVA		
Powłoka	obustronnie	jednostronnie	obustronnie
Kolor nośnika	brązowy	biały	biały
kolor uszczelki	czarny	czarny	czarny
Kod koloru	360 (131*)	760	527

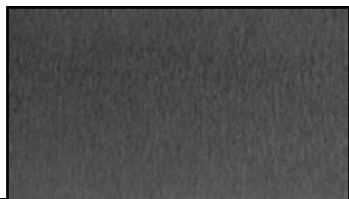


Oznaczenie:	Indian		
Kod produkcji:	49198 - COVA		
Powłoka	obustronnie	jednostronnie	obustronnie
Kolor nośnika	brązowy	biały	biały
kolor uszczelki	czarny	czarny	czarny
Kod koloru	370 (132*)	770	526

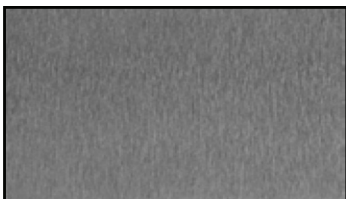


Oznaczenie:	Canadian		
Kod produkcji:	49195 - COVA		
Powłoka	obustronnie	jednostronnie	obustronnie
Kolor nośnika	brązowy	biały	biały
kolor uszczelki	czarny	czarny	czarny
Kod koloru	410 (133*)	780	521

METALIZOWANY



Oznaczenie:	aluminium szczotkowane		
Kod produkcji:	436-1001 HORNSCHUCH		
Powłoka	-	jednostronnie	obustronnie
Kolor nośnika	-	biały	biały
kolor uszczelki	-	czarny	czarny
Kod koloru	-	702	517



Oznaczenie:	srebrny metalik		
Kod produkcji:	436-1002 HORNSCHUCH		
Powłoka	-	jednostronnie	obustronnie
Kolor nośnika	-	biały	biały
kolor uszczelki	-	czarny	czarny
Kod koloru	-	701	528